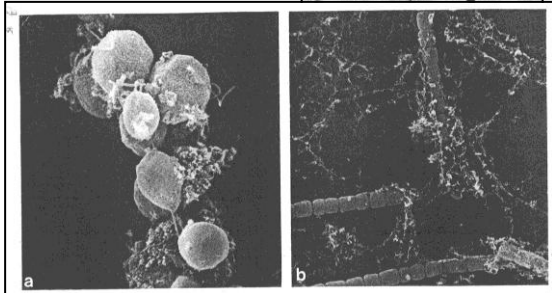
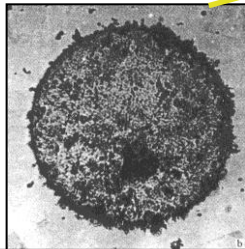
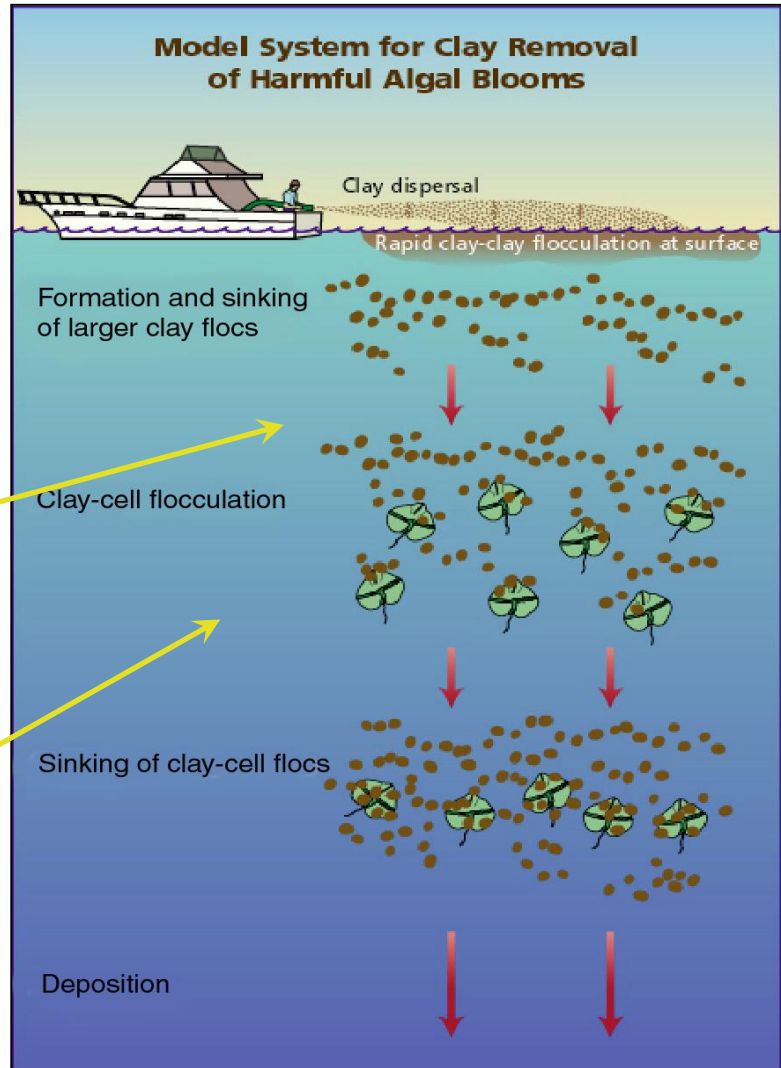


طريقة الحد من تأثير انتشار أو تفاقم ظاهرة المد الأحمر

1. التحذير من صيد وتناول وتداول الأسماك والمأكولات البحرية المصادرة من أماكن المد الأحمر.
2. تحذير محطات تحلية المياه للتوقف وإيجاد مصادر بديلة.
3. تحذير الفنادق المطلة على البحر ونوادي الغوص من عدم ارتياد البحر من أجل السباحة والترفيه.
4. تحذير المزارع السمكية المتواجدة في المياه المفتوحة .
5. تنظيم حملات توعية في جميع وسائل الإعلام المرئية والمسموعة بالتعاون مع إدارة التثقيف والتوعية.
6. التعاون والتنسيق مع الدول المجاورة للتنبؤ المبكر لهذه الظاهرة لأخذ الاحتياطات اللازمة.
7. الطريقة المتبعة في الوقت الحالي هي استخدام مادة الطمي (clay) للتقليل من آثار المد الأحمر في أماكن محدودة (مستخدمة فقط بكوريا) ولا يمكن استخدامها بالدولة حيث لها تأثيرات جانبية على البيئة البحرية.



طريقة استخدام مادة الطمي في كوريا



صورة توضح طريقة ميكانيكية عمل مادة الطمي على الطحالب