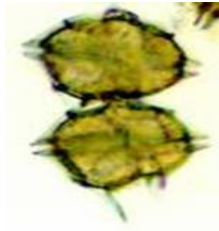
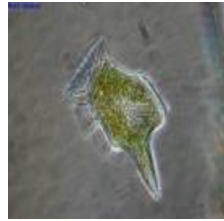


أنواع الطحالب التي كانت وراء ظهور المد الأحمر في مياه الدولة ومازالت تعاود في الظهور

أظهرت نتائج التصنيف وجود اثنا عشر نوعا من الطحالب المسببة للمد الأحمر، منها ثمانية أنواع منتشرة وهي:



4



3



2



1



8



7



6



5

(2) *Prorocentrum micans*,

(1) *Karenia mikimotoi*,

(4) *Pyrodinium bahamense*,

(3) *Dinophysis caudata*,

(6) *Gymnodinium catenatum*, (5) *Cochlo dinium polykrikoides*,

(8) *Ceratium fusus*

(7) *Ceratium furca*,

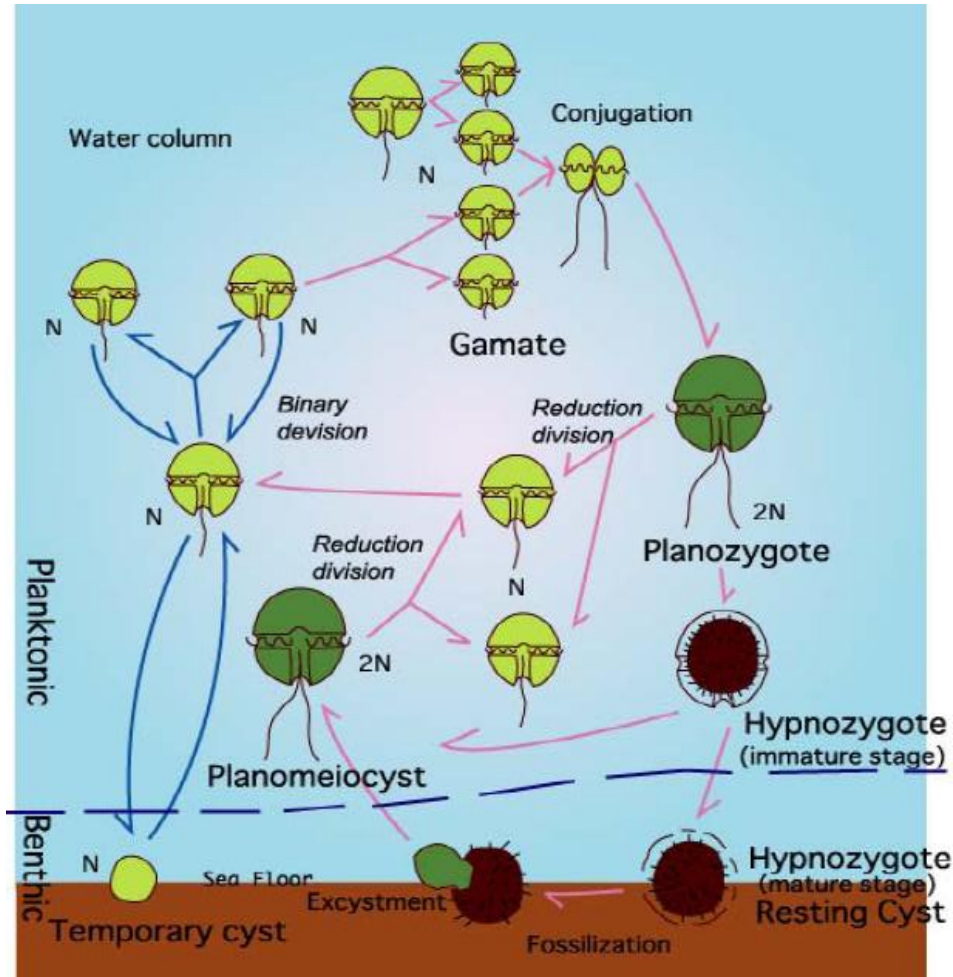
ويعتبر النوع الخامس هو السائد على بقية الأنواع، وما زال منتشرا في مياه الدولة وما يزال يعاود في الظهور



صورة توضح انقسام الطحلب *Cochlodinium polykrikoides* على شكل سلسلة

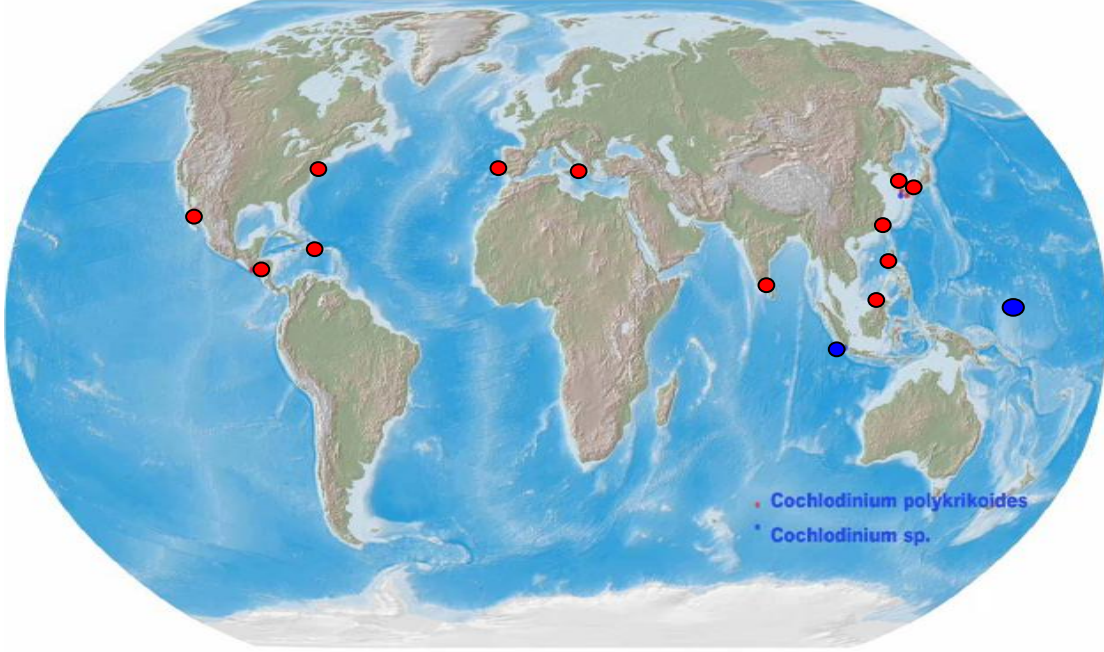
دورة حياة الطحالب

يزداد عدد الخلايا المسببة للمد الأحمر ذات الأسواط بالتكاثر والانقسام بإعداد كبيرة جدا في المياه حتى تتحول إلى خلايا ناضجة لها القدرة على الحركة بواسطة تلك الأسواط، ثم تتجمع هذه الخلايا على شكل مستعمرات كبيرة جدا ، يعيش جزء منها فترة حياتها كاملة بالمياه حتى تموت وتحلل، أما الجزء الآخر يستقر في القاع ويكمن على هيئة حويصلات تبقى لعدة سنوات، و عند وجود الظروف البيئية الملائمة من درجات الحرارة، الضوء والأكسجين والمغذيات الكافية، تعاود الخلايا للنمو مرة أخرى و تنقسم مكونة الآلاف من الخلايا ، كما هو موضح بشكل التالي :

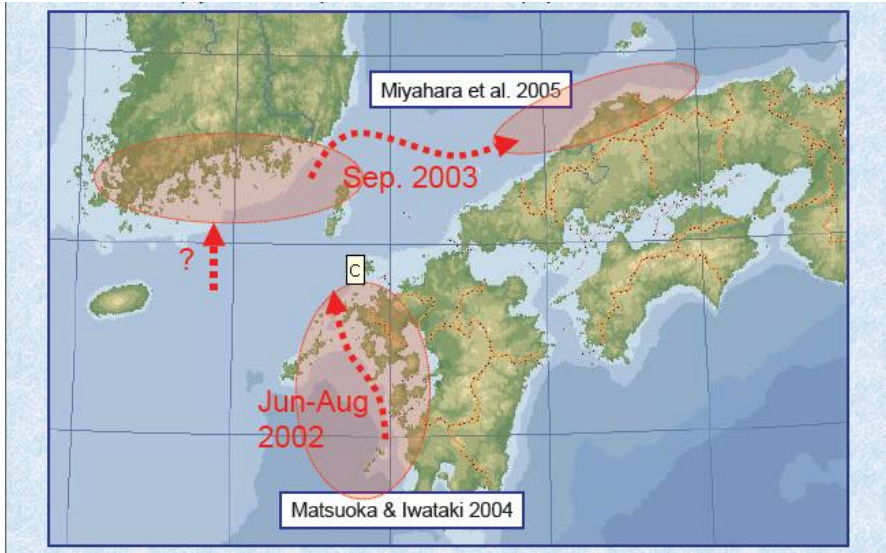


أماكن انتشار الطحالب في دول العالم من النوع السائد في مياه الدولة

الدراسات والتقارير تشير إلى أن الطحلب *Cochlodinium polykrikoides* متواجد في دول شرق آسيا والهند والبحر المتوسط واسبانيا والولايات المتحدة الأمريكية والمكسيك.



حيث أن الهائمات النباتية تنتقل عبر التيارات المائية من مكان إلى آخر كما هو ملاحظ بين اليابان وكوريا في الشكل الموضح أدناه



وقد أوضحت صور الأقمار الصناعية امتداد المد الأحمر من مسقط وحتى مسندم ودخوله إلى الخليج العربي. وهذا يدل على أن المد الأحمر الموجود حالياً بالخليج العربي انتقل عن طريق التيارات المائية من خليج عمان إلى الخليج العربي.